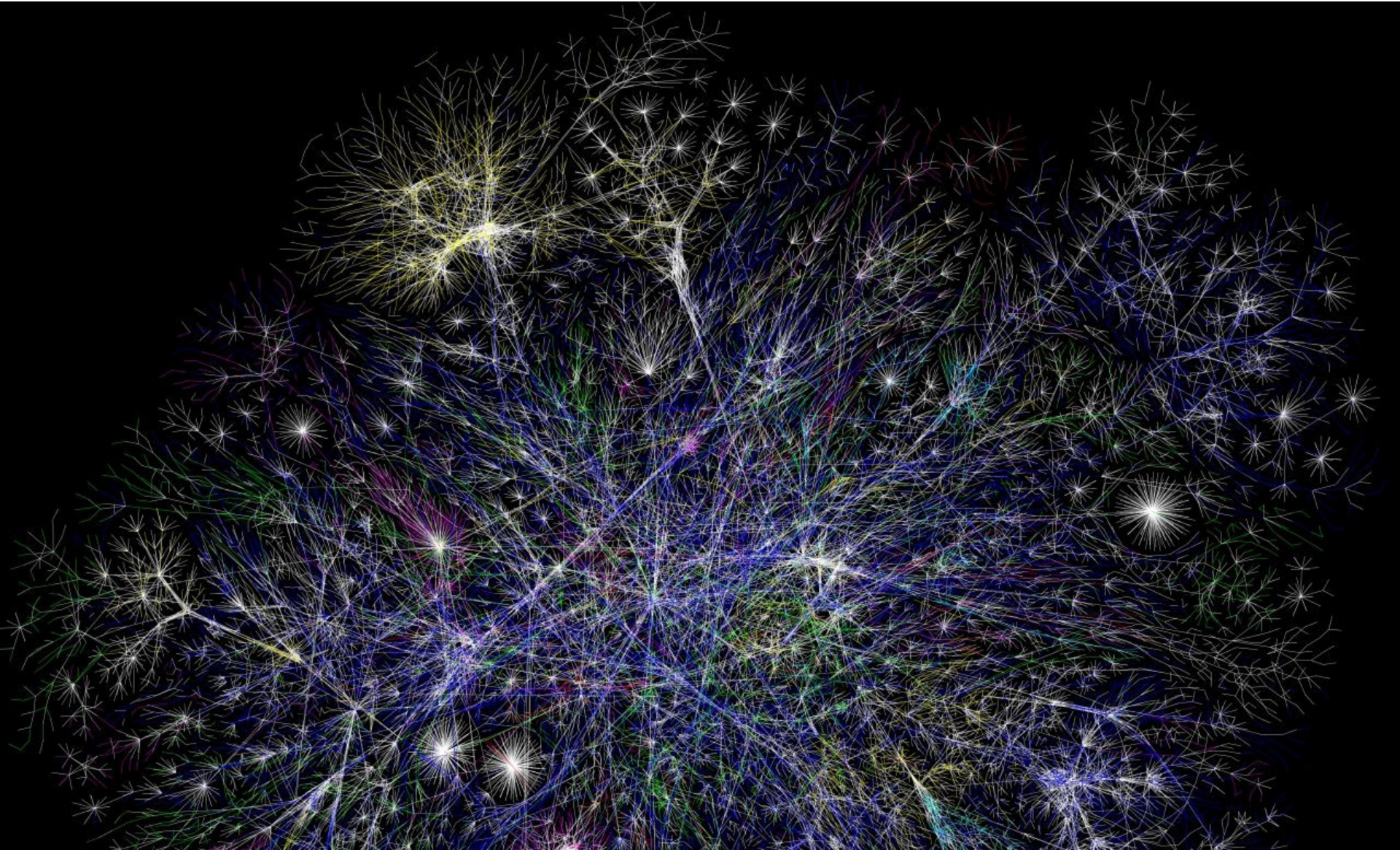


**The Wood Wide Web**

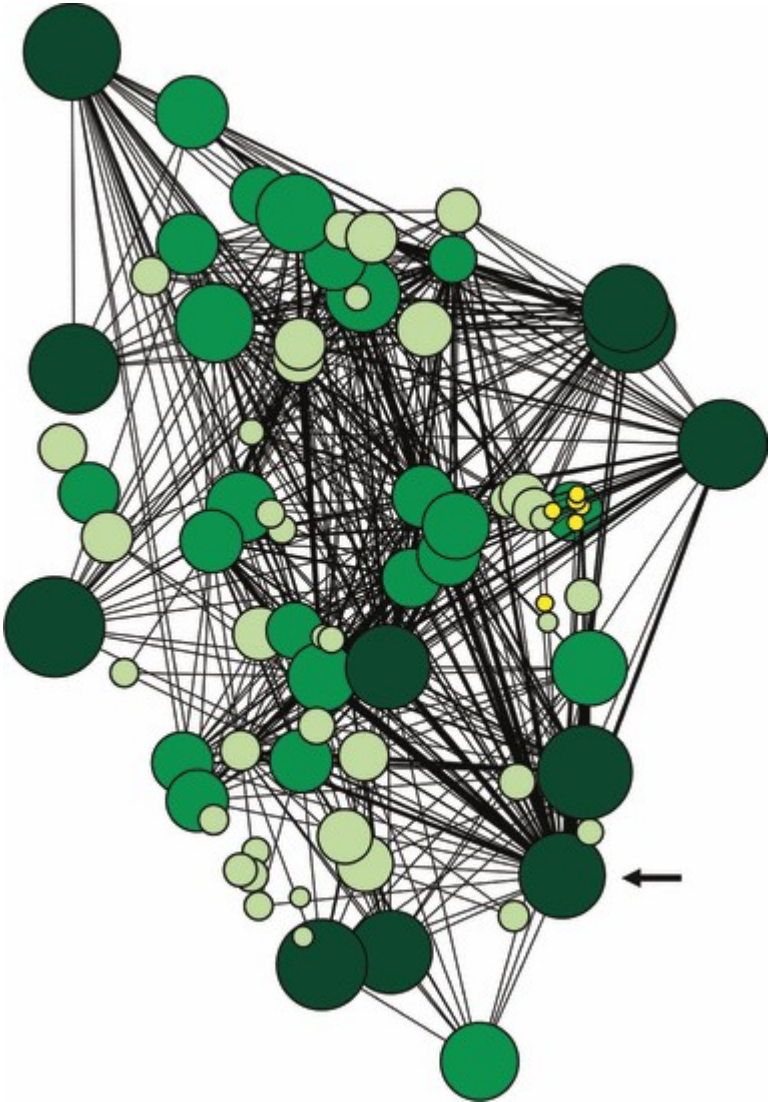
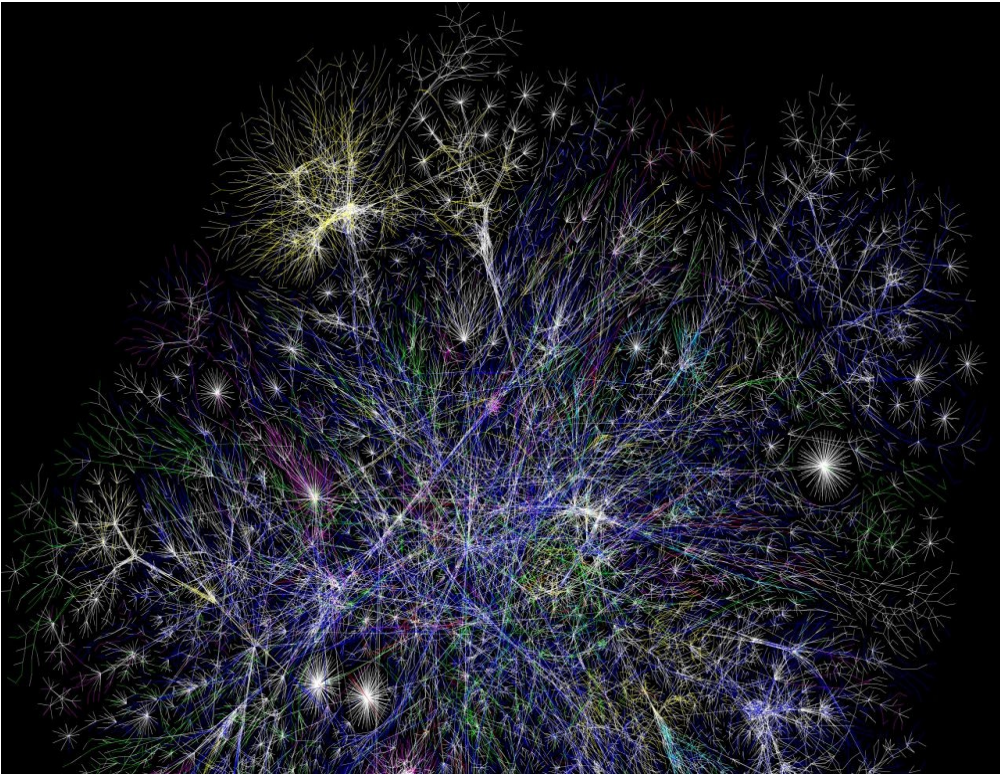


**Beschreibe das Bild. Versuche dich an einer Definition!**





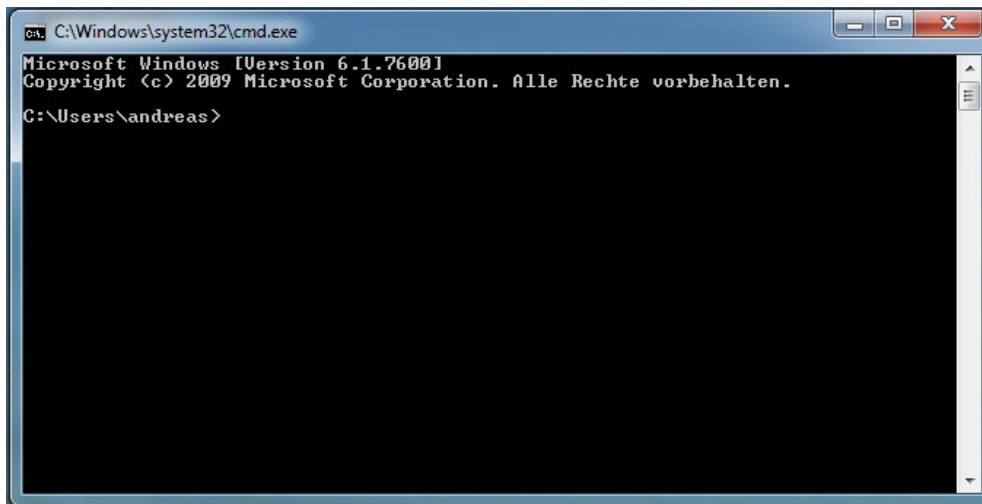
# Gemeinsamkeiten?



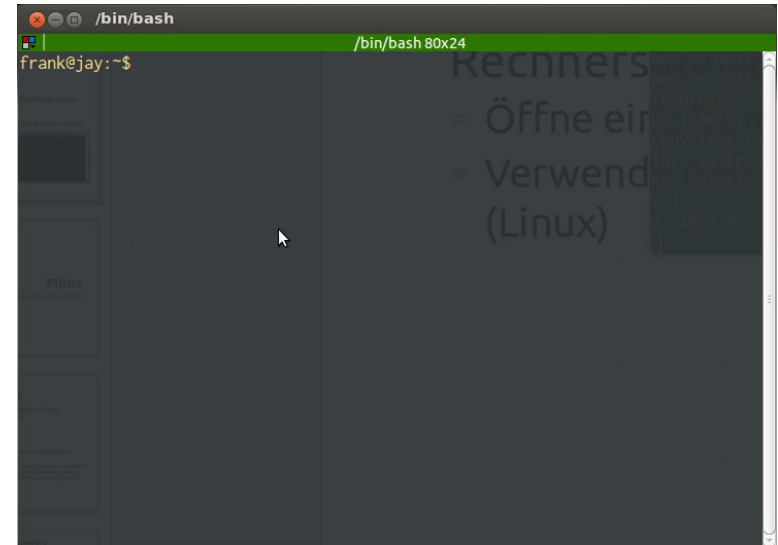


# Zwischenübung...

- ▶ Aufgabe: Finde die lokalen IP-Adressen deines Rechners heraus:
  - Öffne eine Kommandozeile
  - Verwende den Befehl `ipconfig` (Windows) oder `ifconfig` (Linux)

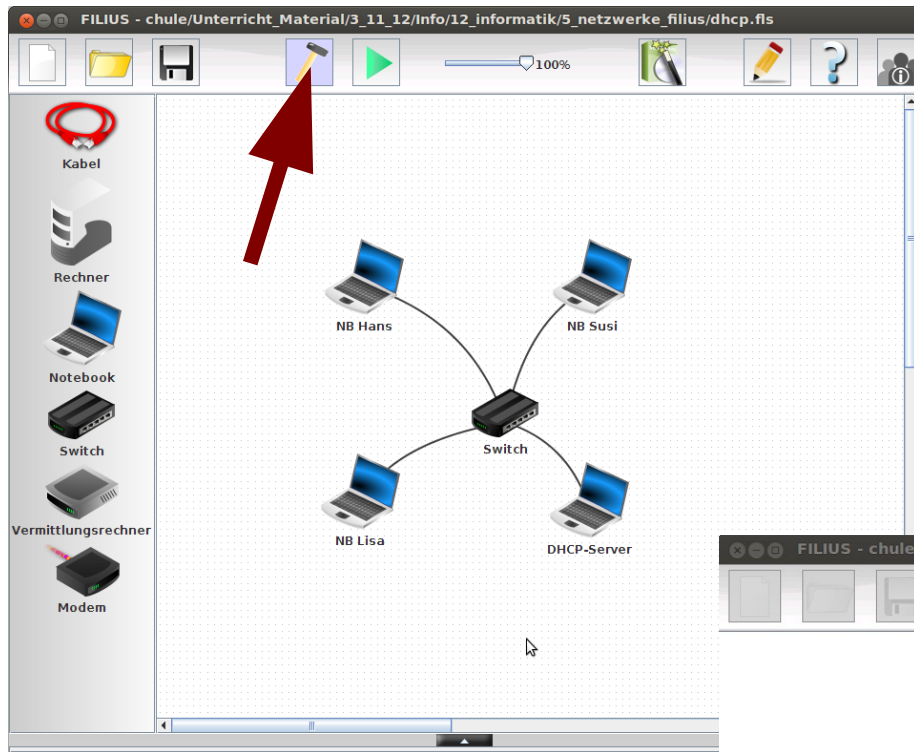


```
cmd: C:\Windows\system32\cmd.exe
Microsoft Windows [Version 6.1.7600]
Copyright (c) 2009 Microsoft Corporation. Alle Rechte vorbehalten.
C:\Users\andreas>
```



```
/bin/bash
frank@jay: ~$
```

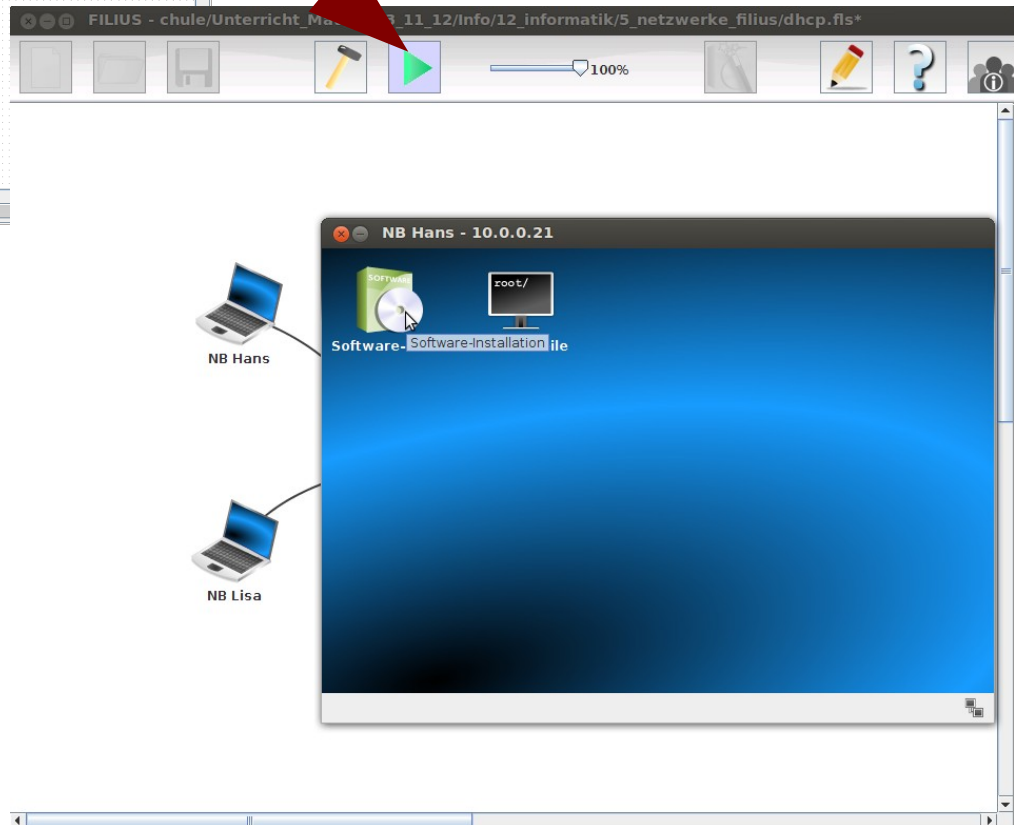




# Filius

## Netzwerksimulation

<http://www.lernsoftware-filius.de/>



- Filius im Wiki holen
- Auspacken
- Kommandozeile:  
Filius.sh starten
- Wenns nicht klappt:  
Filius.sh ausführbar machen  
mit  
chmod 755 Filius.sh

# Netzwerkmaske

	IPv4-Adresse	11000000 10101000 00000001 10000001	← 192.168.1.129
UND	Netzmaske	11111111 11111111 11111111 00000000	← 255.255.255.0
=	Netzwerkteil	11000000 10101000 00000001 00000000	<b>192.168.1.0</b>

	IPv4-Adresse	11000000 10101000 00000001 10000001	
UND	NOT Netzmaske	00000000 00000000 00000000 11111111	
=	Geräteteil	00000000 00000000 00000000 10000001	<b>129</b>

Netzwerkteil → „fest“  
**192.168.1**

Rechneradresse mit  
Geräteteil:  
**192.168.1.129**

Broadcast  
**192.168.1.255**



Alle Rechner mit Adressen,  
die mit 192.168.1 beginnen  
„sehen“ sich.