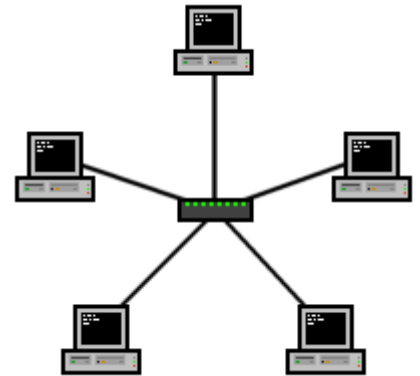


Sterntopologie

In der Stern-Topologie befindet sich eine zentrale Station (meist ein Switch), die eine Verbindung zu allen anderen Rechnern unterhält. Jede Station ist über eine eigene Leitung an die zentrale Station angebunden. Will ein Rechner etwas senden, wartet er, bis gerade keine Übertragung im Netz stattfindet. Versuchen mehrere PCs gleichzeitig zu senden, so kommt es zu einer Kollision, die von allen beteiligten PCs erkannt wird. Nach einem zufälligen Zeitraum versuchen die kollidierten Rechner erneut zu übertragen.



Weitere Informationen findest du auf dieser Seite:

<http://www.elektronik-kompodium.de/sites/net/0503281.htm>

Aufgabe: Erstelle eine kurze Folie, in der du die Funktionsweise dieser Verbindungsstruktur deinen Mitschülern erklärst. Überlegt euch Vor- und Nachteile der Verbindungsstruktur bezüglich folgender Kriterien:

- Aufbau / Verkabelung (einfach oder nicht)
- Erweiterbarkeit (Wie können Rechner in das Netzwerk aufgenommen werden?)
- Ausfallsicherheit bei Ausfall eines Rechners oder einer Kabelverbindung