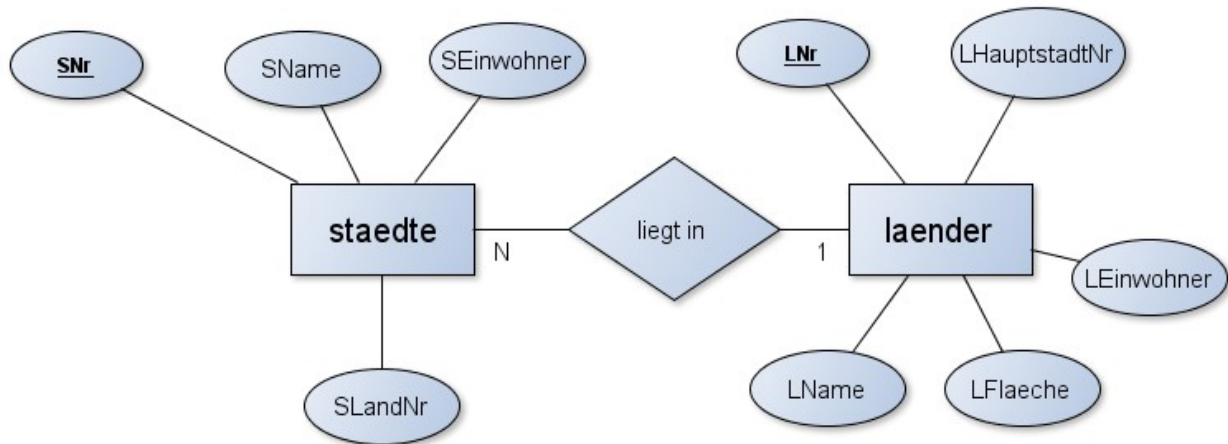


## Arbeitsblatt - Geographie

Die Tabellen aus der Datei geographie.sql enthalten Informationen über die deutschen Bundesländer und alle Städte, die mehr als 50.000 Einwohner haben.



„SLandNr“ ist ein Fremdschlüssel in die Tabelle „Laender“, d.h. Die Nummer des Landes, in dem die Stadt liegt.

Schreibe SQL-Abfragen, um die folgenden Daten zu erhalten. Wenn deine Abfrage das richtige Ergebnis zurückgeliefert hat, kopiere die Abfrage in eine Textdatei zur Sicherung.

1. Gib die Namen und Einwohnerzahlen aller Städte in Baden-Württemberg aus.  
Hinweis: Baden-Württemberg ist Lnr=1.
2.
  - a) Gib die Namen und die zugehörigen Bundesländer für alle Städte aus.
  - b) Gib zusätzlich zu den Daten aus a) die Einwohnerzahl der Städte aus und sortiere die Datensätze absteigend nach der Einwohnerzahl der Städte.
  - c) Gib zusätzlich zu den Daten aus b) den Flächeninhalt des Landes aus und sortiere die Datensätze zuerst aufsteigend nach dem Flächeninhalt des Landes und dann absteigend nach der Einwohnerzahl der Städte.
3. Gib nur die Städte mit ihren Einwohnerzahlen und Bundesländern aus, deren Namen auf „ingen“ endet.  
(Anmerkung: Gemeint ist der Stadtname, nicht der Landesname: Tübingen ja, Thüringen nein.)

### Für Fortgeschrittene:

Das Attribut „LHauptstadtNr“ der Tabelle „Laender“ ist ein Fremdschlüssel in die Tabelle „Staedte“, mit der auf die Landeshauptstadt verwiesen wird.

4. Gib die Liste der Bundesländer mit ihren Hauptstädten aus.
5. Sortiere diese Liste alphabetisch aufsteigend nach dem Namen der Hauptstadt.
6. Sortiere die Liste absteigend nach der Einwohnerzahl des Landes.
7. Schwierig: Wie viele Einwohner hat die kleinste Landeshauptstadt?  
(Anmerkung: Mit „klein“ ist „wenige Einwohner“ gemeint.)